

# PROJETO Zimbral for LIFE

## Candidatura de Sucesso?!

*Catarina Meireles, Universidade de Évora*  
14-05-2024



Zimbral  
for Life



Cofinanciado pela  
União Europeia





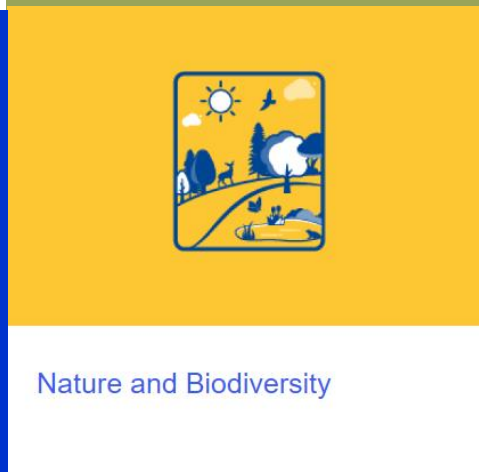
# Quem somos?

Grupo de investigação da Universidade de Évora, pertencente ao MED, que junta elementos do Departamento de Paisagem, Ambiente e Ordenamento e do Departamento de Biologia.



# Espécies e habitats

Raros ou de Interesse Comunitário



Como são  
e  
onde estão?



Qual é o seu estado  
de conservação?

Como os podemos recuperar?







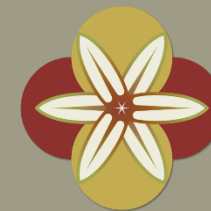
## A preservar as relíquias da Laurissilva continental



1.654.899 € (2017-2023)



## A preservar os zimbrais dunares



**Zimbral**  
for **Life**



3 110 066.08€ (2022-2028)





# Sucesso na candidatura?!

Ter uma **BOA IDEIA!**...Não ter medo de ser **ambicioso!**

Estar **inteiramente familiarizado com a convocatória** e ir ao encontro dos seus objetivos, **bem como dos objetivos das políticas europeias.**

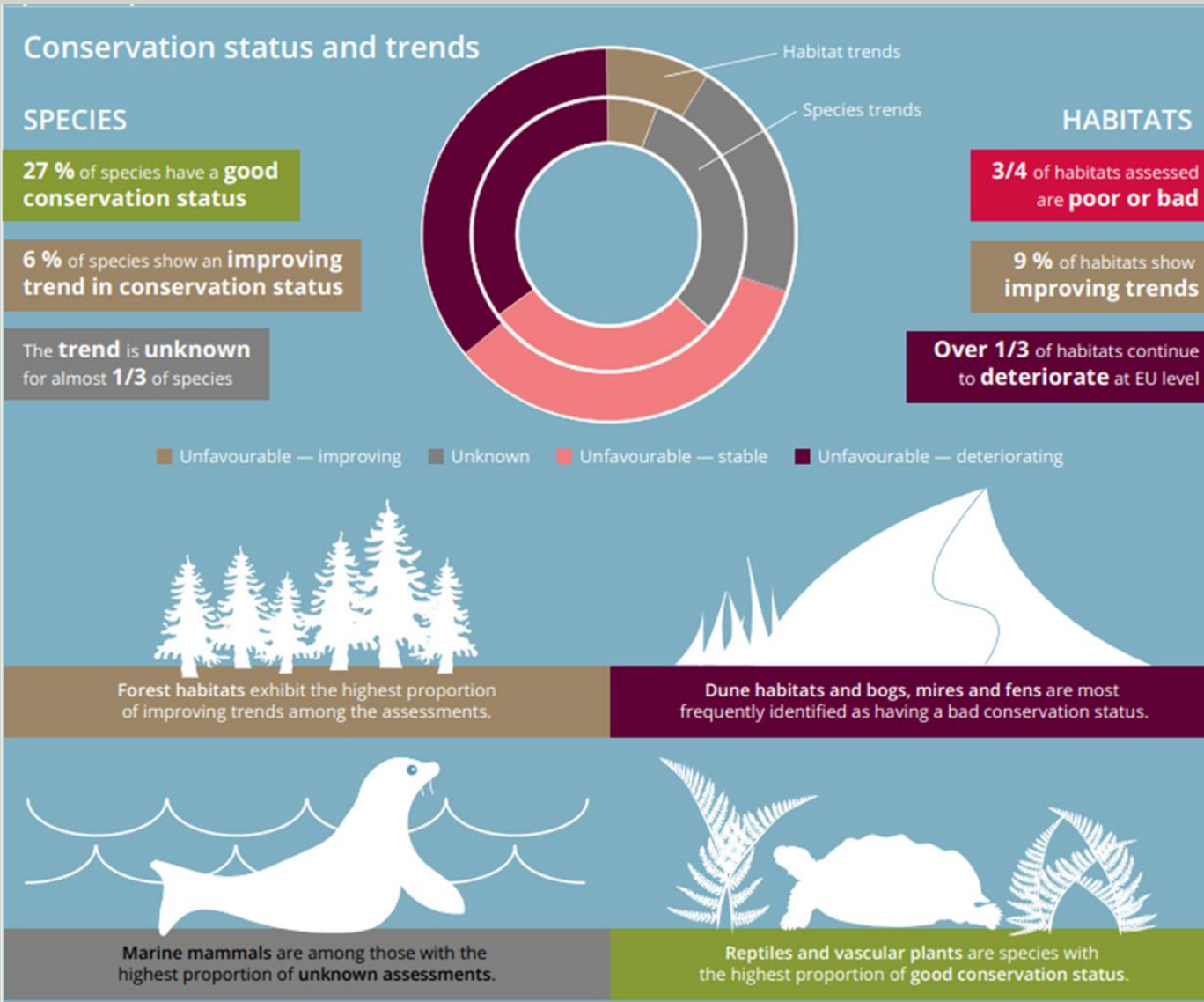
Ter um **plano bem definido, esquematizado** – nada é deixado ao acaso...

Na escrita da proposta ser **simples e totalmente objetivo, organizado** e transparente na exposição das intenções.

**Aproveitar o apoio/orientações do LIFE-CAPACITAÇÃO**







Estado de conservação dos habitats e espécies de interesse comunitário quase 30 anos depois

¾ dos habitats avaliados como estando em estado desfavorável





Zimbral  
for Life



## Objetivo

Melhorar estado de conservação

dos Zimbrals Dunares em Portugal (**Habitat prioritário 2250\*** - Dunas litorais com *Juniperus spp.*), revertendo a sua actual tendência de degradação

Atualmente= ( desfavorável - “Mau”, com tendência decrescente)







DURAÇÃO: início 01/10/22  
fim 30/09/28



Orçamento total: 3 110 066.08€

Beneficiário Coordenador



Beneficiários Associados

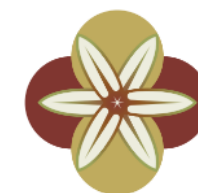
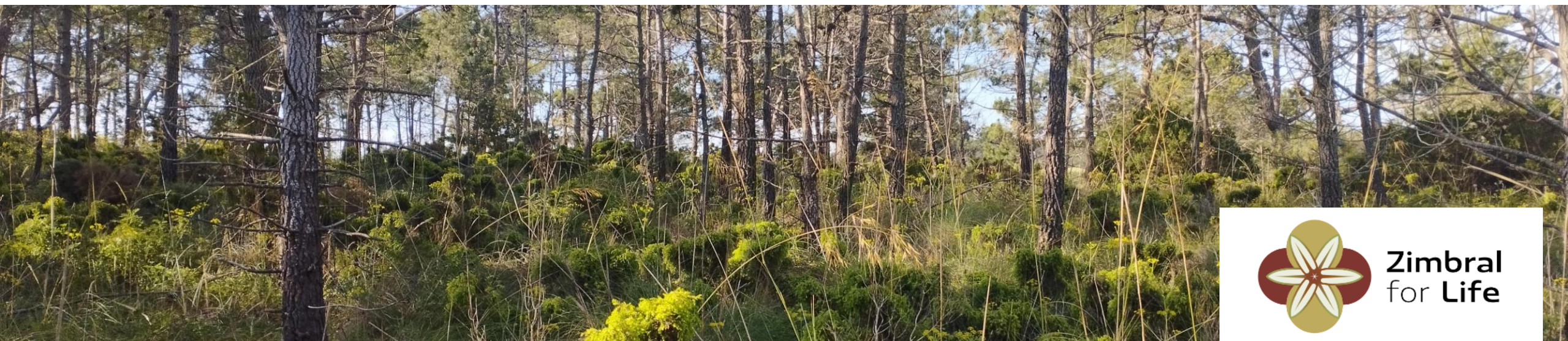


CENTRO DE INVESTIGACIONES  
CIENTÍFICAS Y TECNOLÓGICAS  
DE EXTREMADURA



**Floradata**  
Biodiversidade, Ambiente e Recursos Naturais, Lda.

Parceiro

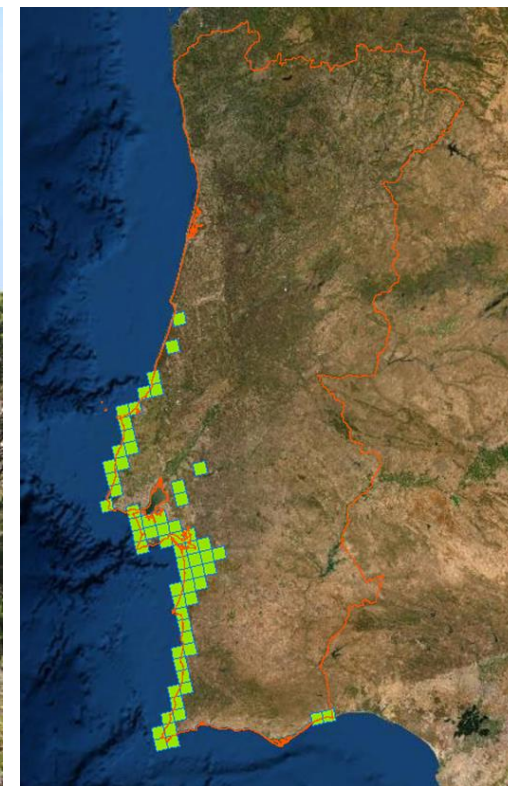


**Zimbral**  
for Life



# Zimbrais de *Juniperus turbinata*

sabina-da-praia



Estatuto “Quase Ameaçado”

Lista Vermelha da União Internacional para a Conservação da Natureza



# Zimbrais de *Juniperus navicularis*

piorro



Estatuto “Quase Ameaçado”

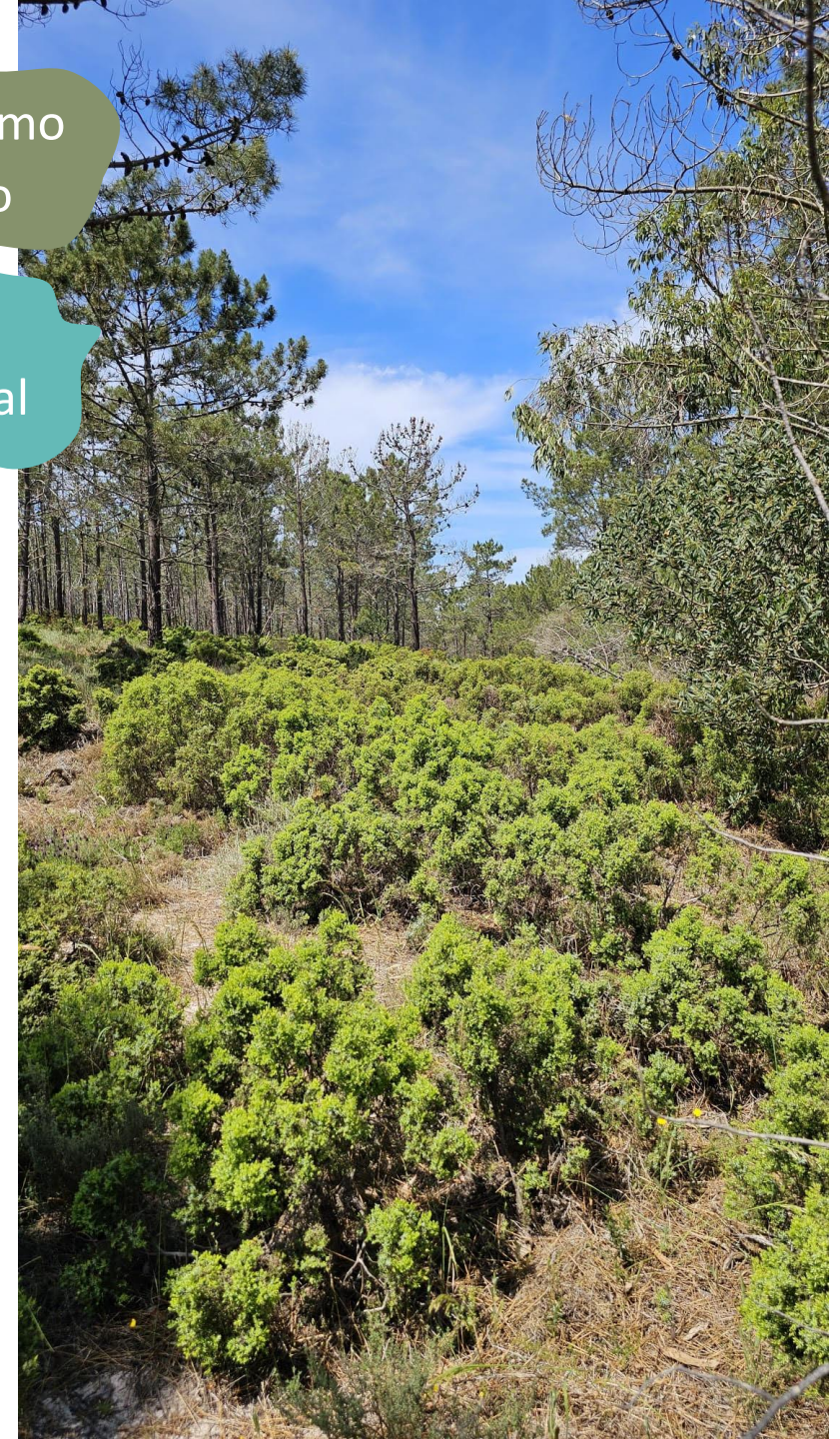
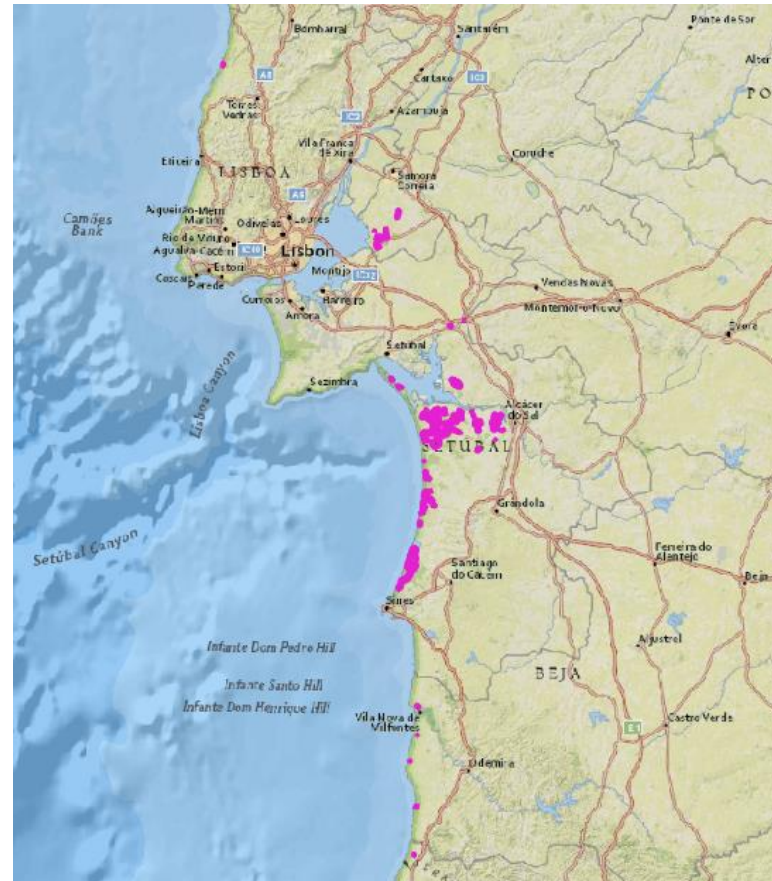
Lista Vermelha da Flora Vascular de Portugal

Continental



Endemismo  
Ibérico

95%  
Portugal

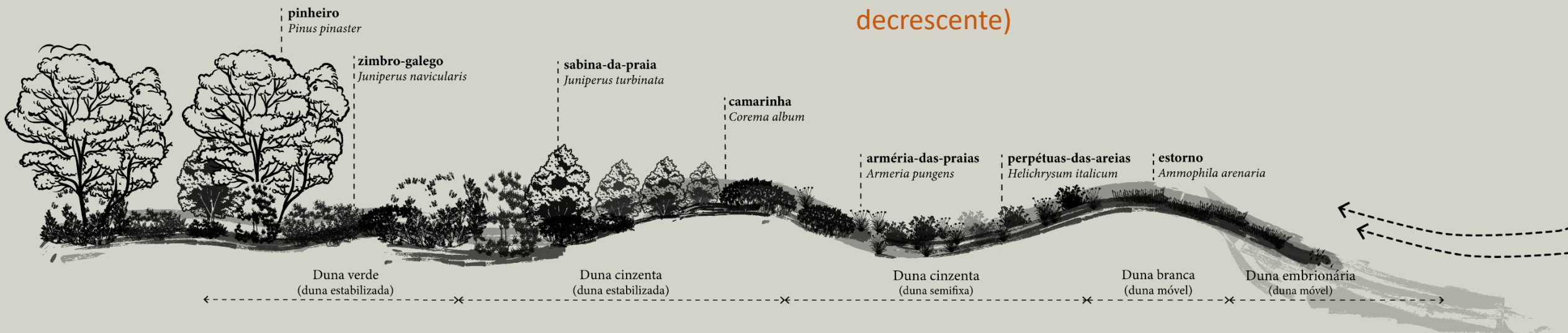






**Habitat prioritário 2250\* - Dunas litorais com *Juniperus* spp.**

Atualmente= ( desfavorável - “Mau”, com tendência decrescente)





# A grande questão!

Porque é que não conseguimos preservar este habitat?



1

## Pressões e ameaças

- Turismo e Agricultura intensiva
- Práticas florestais inadequadas
- Espécies exóticas Invasoras
- Depressão Genética
- Fragmentação do habitat

2

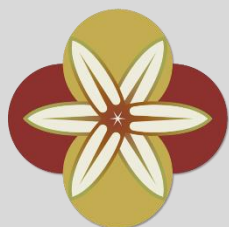
## Desconhecimento

- Distribuição do habitat?
- Espécies típicas?
- Áreas prioritárias de restauro?
- Melhores práticas de Gestão?
- Melhor protocolo de monitorização?

3

## Governança e outras questões sociais

- Falta de financiamento
- Falta de informação sistematizada
- Falta de formação dos gestores do território
- Falta de conhecimento/envolvimento da população
- *Scale up*



Zimbral  
for Life

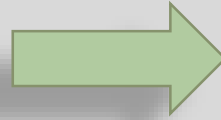




1

### Pressões e ameaças

- Turismo e Agricultura intensiva
- Práticas florestais inadequadas
- Espécies exóticas Invasoras
- Depressão Genética
- Fragmentação do habitat



- Promover um turismo sustentável
- Controlar espécies exóticas invasoras
- Promover a conectividade
- Gerir melhor as áreas de habitat

**WP3, WP4, WP5, WP6**

2

### Desconhecimento

- Distribuição do habitat?
- Espécies típicas?
- Áreas prioritárias de restauro?
- Melhores práticas de Gestão?
- Melhor protocolo de monitorização?



- Melhorar o conhecimento
- Tornar o conhecimento acessível

**WP2, WP3, WP4, WP5, WP6**

3

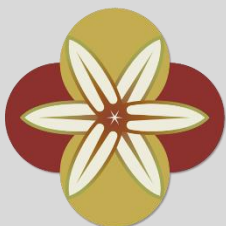
### Governança e outras questões sociais

- Falta de financiamento
- Falta de informação sistematizada
- Falta de formação dos gestores do território
- Falta de conhecimento/envolvimento da população
- *Scale up*



- Melhorar o envolvimento social
- Capacitar a sociedade
- Melhorar a governança
- *Uspsacale* do restauro

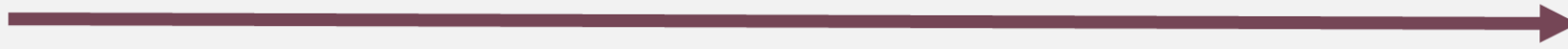
**WP6, WP7**



**Zimbral  
for Life**



## Monitorização



Melhorar      Incrementar      Proteger



Educação, divulgação  
e sensibilização







Zimbral  
for Life

## Conhecimento e Monitorização



Melhorar Incrementar Proteger

Plano  
Nacional

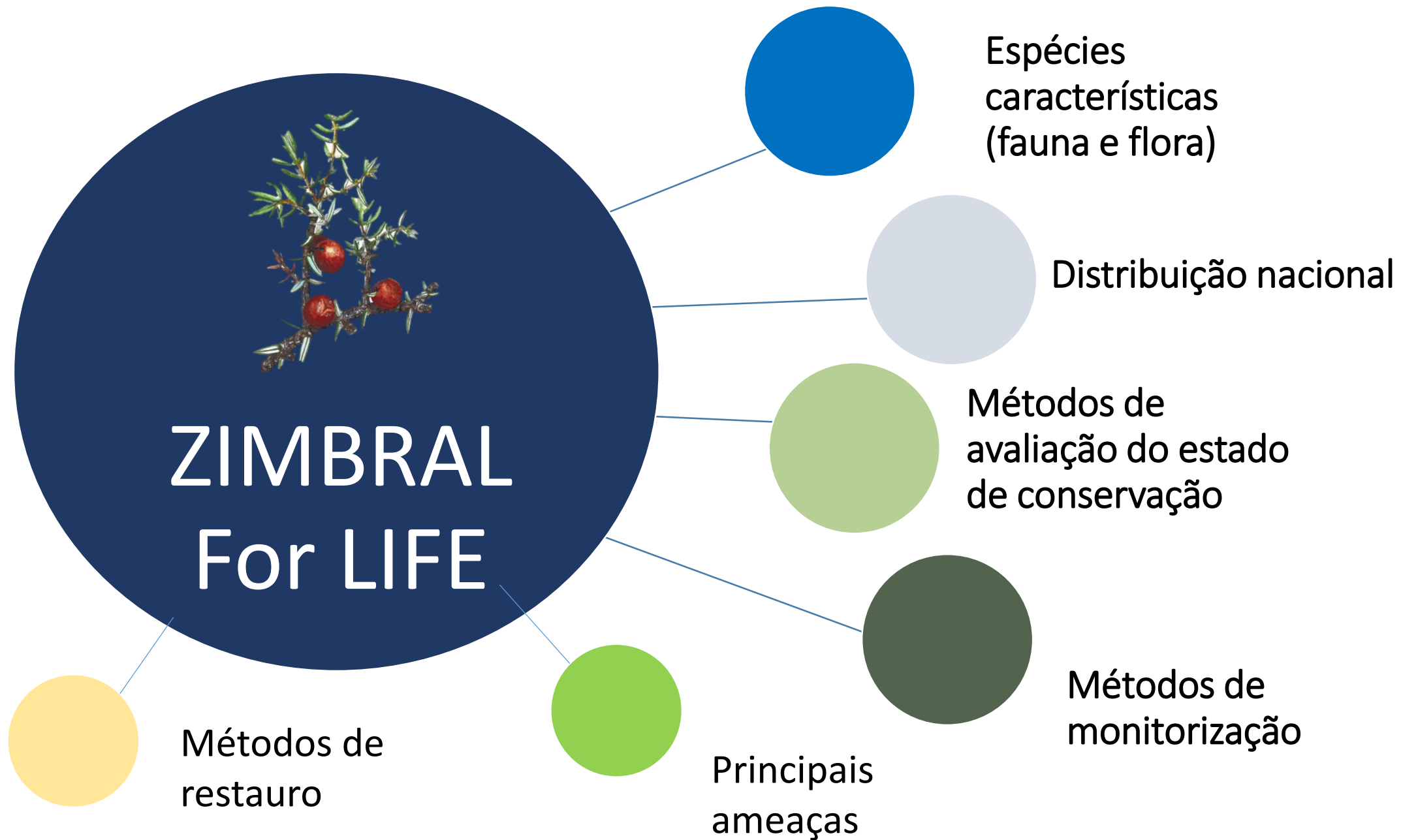


Educação, divulgação  
e sensibilização



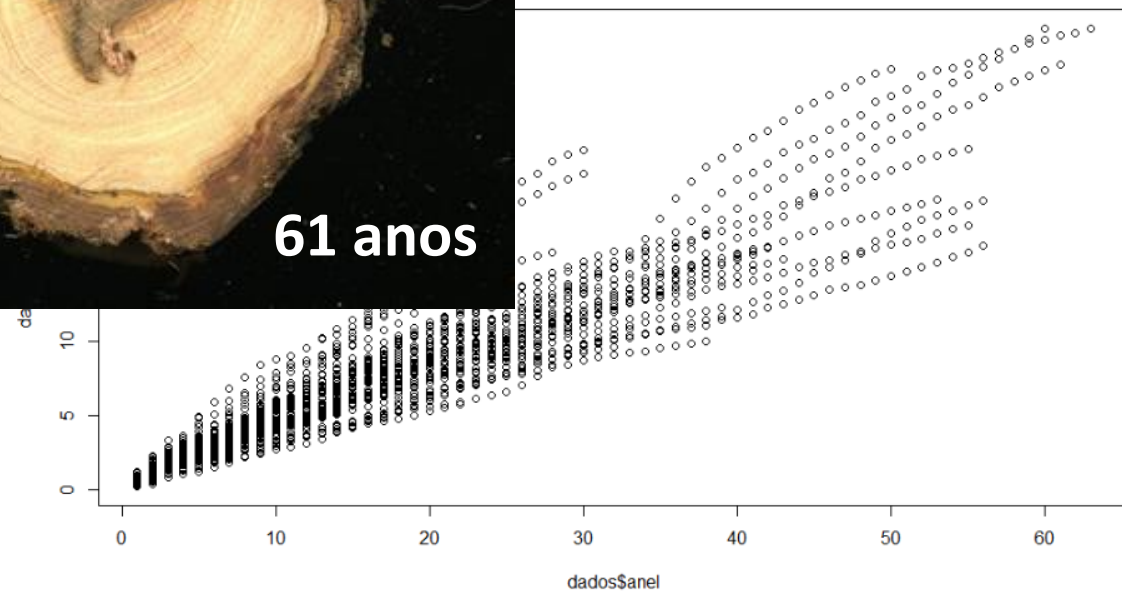
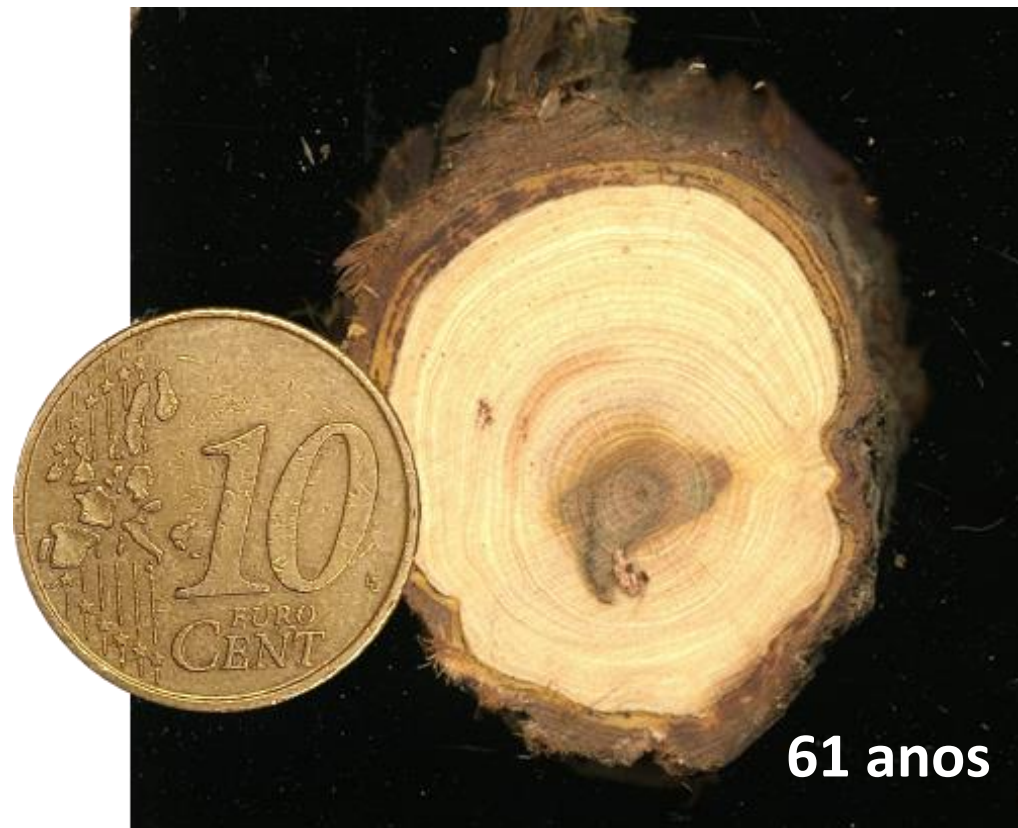


# CONHECIMENTO





# CONHECIMENTO





# PLANO DE AÇÃO

## WP7. REPLICAÇÃO E TRANSFERÊNCIA

### Caraterizar o Habitat

O que são?  
Como são?  
Onde estão?  
Em que estado estão?  
Quais são as suas pressões?

### Como avaliar o habitat?

Protocolo de cartografia?  
Protocolo de avaliação do estado de conservação  
Protocolo de avaliação das pressões e ameaças?  
Protocolo de monitorização

### Objetivos de conservação?

Qual é o FRV  
Metas de restauro e conservação até 2050

### Recursos e Ferramentas

Interveniente e fontes de financiamento



# Work Packages do Projeto

## WP1. Gestão geral do projeto

### WP2. TRABALHOS PREPARATÓRIOS

- Distribuição do habitat
- Estado de **conservação**
- Identificação de **ameaças**
- **Espécies** típicas (Fauna e Flora)
- Caracterização **socio-ecológica**
- Avaliação da capacidade de **regeneração natural**



- **PLANO OPERACIONAL**

### WP3. PRODUÇÃO DE PLANTAS

- **Recolha** de material de propagação
- Produção de plantas em **viveiro**
- **Protocolos** de germinação

### WP4. RESTAURO E CONSERVAÇÃO

### WP5. MONITORIZAÇÃO

### WP6. COMUNICAÇÃO

### WP7. REPLICAÇÃO E TRANSFERÊNCIA

## PLANO DE AÇÃO NACIONAL





# WP 1 – GESTÃO E COORDENAÇÃO



**TAREFA 1.1** - Gestão administrativa e financeira (UÉvora)

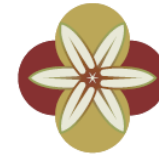
**TAREFA 1.2** - Gestão global da implementação técnica do Projeto (UÉvora)

**TAREFA 1.3** - Coordenação e Comissão Científicas (UÉvora)





# WP 2 – TRABALHOS PREPARATÓRIOS



Zimbral  
for Life



UNIVERSIDADE DE ÉVORA  
ESCOLA DE CIÊNCIAS E TECNOLOGIA

M1

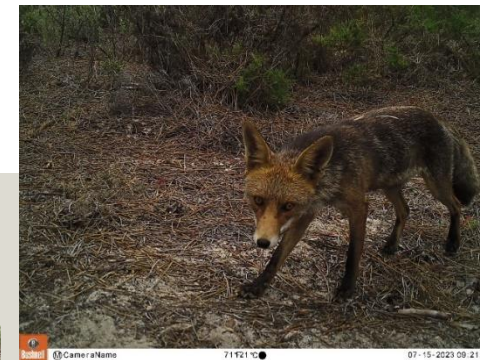
M15

M72

**TAREFA 2.1** - Caracterização da situação de referência: recolha e complemento (UÉvora)

**TAREFA 2.2** - Avaliação da capacidade de regeneração natural de *Juniperus* spp. (UÉvora)

**TAREFA 2.3** - Plano Operacional (FloraData)





# WP 3 – MULTIPLICAÇÃO DE PLANTAS



Zimbral  
for Life



CENTRO DE INVESTIGACIONES  
CIENTÍFICAS Y TECNOLÓGICAS  
DE EXTREMADURA

M1

M66

M72



**TAREFA 3.1** - Recolha de material de propagação

**TAREFA 3.2** - Produção de plantas (50 000)





# WP 4 – RESTAURO E MELHORIA



Zimbral  
for Life



M01

M16

M66

M72



**TAREFA 4.1** - Controlo das principais pressões e ameaças ao zimbral (RWSW)

**TAREFA 4.2** - Melhoraria da estrutura e função ecológica do zimbral (RWSW)

**TAREFA 4.3** - Incremento da área de zimbral (RWSW)

## Melhoria da estrutura e função do habitat

Sementeira e plantação de espécies típicas

Promoção da fauna silvestre



71ha

## Incremento da área de zimbral

Expandir áreas de zimbral dunar

para zonas potenciais de ocorrência



102ha

## Controlo de ameaças

Espécies exóticas invasoras, dinâmica, lixo...



221ha





# Áreas de Intervenção

**A - Comporta-Galé** (PTCON0034)

Reserva Natural das Lagoas de Sto.André e Sancha

**B - Costa Sudoeste** (PTCON0012)

Terrenos privados, Aljezur

**C - Ria Formosa/Castro Marim** (PTCON0013)

Mata Nacional das Dunas Litorais de V.R. Sto.António



# WP 5 – MONITORIZAÇÃO



Zimbral  
for Life



M1

M72



**TAREFA 5.1** - Testagem e definição de protocolos de monitorização (UÉ + FD + ICNF)

**TAREFA 5.2** - Monitorização detalhada do impacto das intervenções de gestão (UÉ + RWSW + ICNF)

**TAREFA 5.3** - Monitorização da estrutura da vegetação por deteção remota (UÉ)

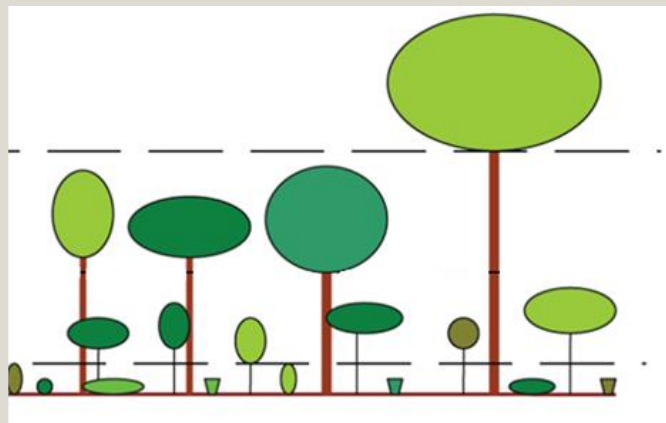
**TAREFA 5.4** - Monitorização do envolvimento da população (UÉ + RWSW + ICNF)

**TAREFA 5.5** - Monitorização geral do impacto do Projeto (UÉ + RWSW + FD)

Arbóreo

Arbustivo

Herbáceo





# WP 6 – COMUNICAÇÃO E DISSEMINAÇÃO



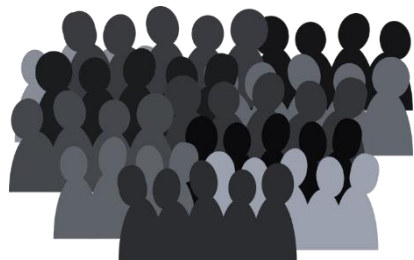
Zimbral  
for Life



UNIVERSIDADE DE ÉVORA  
ESCOLA DE CIÊNCIAS E TECNOLOGIA

M1

M72



**TAREFA 6.1** - Produção de materiais de comunicação e disseminação (Todos)

**TAREFA 6.2** - Atividades de Educação Ambiental (UÉ + RWSW + ICNF)

**TAREFA 6.3** - Ações de formação e capacitação (UÉ + RWSW + Cicytex + ICNF)

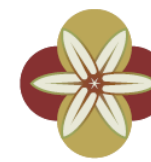
**TAREFA 6.4** - Envolvimento ativo da população local (RWSW + UÉ + ICNF)

**TAREFA 6.5** - Divulgação científica e intercâmbio (Todos)

**TAREFA 6.6** - Networking com outros projetos (Todos)



# WP 7 – SUSTENTABILIDADE E REPLICAÇÃO

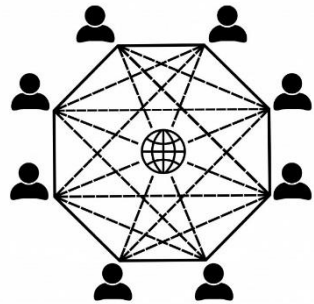


Zimbral  
for Life



M1

M72



**TAREFA 7.1** - Esforços de replicação (Todos)

**TAREFA 7.2** - Esforços de transferência de conhecimentos (Todos)

**TAREFA 7.3** - Plano de ação para o Zimbral (Todos)

**TAREFA 7.4** - Plano pós-LIFE (Todos)

## PLANO DE AÇÃO

WP7. REPLICAÇÃO E  
TRANSFERÊNCIA

### Caraterizar o Habitat

O que são?  
Como são?  
Onde estão?  
Em que estado estão?  
Quais são as suas pressões?

### Recursos e Ferramentas

Interveniente e fontes de financiamento

### Como avaliar o habitat?

Protocolo de cartografia?  
Protocolo de avaliação do estado de conservação  
Protocolo de avaliação das pressões e ameaças?  
Protocolo de monitorização

### Objetivos de conservação?

Qual é o FRV  
Metas de restauro e conservação até 2050







# Seminário Inicial do projeto Zimbral for LIFE

**17 e 18 de Junho 2024**

**Seminário Inicial do Projeto Zimbral for LIFE**

Colégio Luís António Verney, Universidade de Évora



<https://www.zimbral4life.uevora.pt/>

Muito obrigada pela atenção!

Catarina Meireles  
cmeireles@uevora.pt