



LIFE14 CAP/PT/000004

Sessão e Workshop Regionais de Capacitação

Faro – 10 e 11 Abril

Este documento contém:

- Programa da sessão
- Apresentações:
 - *O Programa LIFE 2014/ 2020 – Enquadramento Geral, Subprograma Ambiente e Ação Climática*
 - *O Projeto de Capacitação Nacional – Ações para apoio a potenciais beneficiários*

Mais informações:

life.capitacao@apambiente.pt | life@apambiente.pt

Tel: 214 099 910/ 214 709 921/ 214 721 442

Coordenação:



Parceiros:



Apoio:



Programa para o Ambiente e a Ação Climática (LIFE) - 2017

Sessão Regional de Divulgação e Informação

Dia 10 de abril de 2017

Faro

Local - Auditório da CCDR-Algarve / Praça da Liberdade 2

Programa

- 09.30h Receção/ registo de participantes
- 09.45h O Programa LIFE 2014/ 2020 – Enquadramento Geral, Subprograma Ambiente e Ação Climática
- 10.30h O Projeto de Capacitação Nacional – Ações para apoio a potenciais beneficiários
- 11.00h *Pausa para café e Networking*
- 11.30h Testemunhos Nacionais de utilização do LIFE – Subprogramas Ambiente e Ação Climática
- LIFE Charcos - *Conservation of Temporary Ponds in the Southwest Coast of Portugal*
- LIFE12 NAT/PT/000997 - Liga para a Proteção da Natureza
- LIFE-Montado-adapt - *MONTADO & CLIMATE; A NEED TO ADAPT* - LIFE15
CCA/PT/000043 - Associação de Defesa do Património de Mértola
- 12.30h *Almoço livre*

Mais informações:

life.capacitacao@apambiente.pt

Tel: 214 099 910/ 214 709 921

Coordenação:



Parceiros:



Apoio:



Programa LIFE 2014/2020

Sessão Regional de Divulgação e Informação sobre o Programa para o Ambiente e a Ação Climática (LIFE) 2017

Auditório da CCDR-Algarve, Faro, 10 de abril de 2017



AGÊNCIA
PORTUGUESA
DO AMBIENTE

José Paulino



Sumário

1. Programa LIFE – Enquadramento

2. Programa LIFE – Em Portugal

3. Programa LIFE – Período 2014/2020

4. Próximo Aviso – 2017 - Calendário



Coordenação:



Parceiros:



Apoio:



1. Programa LIFE - Enquadramento



Coordenação:



Parceiros:



Apoio:



Programa LIFE | Objetivos

LIFE / *L'Instrument Financier pour l'Environment*

Instrumento Financeiro para Auxílio à Implementação das Políticas / Estratégias

Europeias na área do Ambiente

Pretende contribuir para:

- Transição para uma economia eficiente em termos de recursos
- Proteção e melhoria da qualidade do ambiente
- Inversão da perda de biodiversidade
- Melhoria do desenvolvimento, aplicação e controlo da execução da política e da legislação da UE (ambiente e clima)
- Apoio à execução do 7.º Programa de Ação em matéria de Ambiente

Programa LIFE | Evolução

- **LIFE I, II e III (1992/2006)** - Ambiente | Natureza
- **LIFE+ (2007/2013)** - Política e Governação Ambiental | Natureza e Biodiversidade | Informação e Comunicação
- **LIFE 2014/2020 (€ 3 456 655 000)**
 - Subprograma Ambiente (€ 2 592 491 250 – 75%) | Subprograma Ação Climática (€ 864 163 750 – 25%)
 - Ambiente e Eficiência dos Recursos (ENV) | Mitigação das alterações climáticas (CLIMA)
 - Natureza e Biodiversidade (NAT) | Adaptação às alterações climáticas (CLIMA)
 - Governação e Informação em matéria de ambiente (GIE) | Governação e Informação em matéria de clima (GIC)

Programa LIFE | Principais intervenientes

- Comissão Europeia / EASME
- Pontos Focais Nacionais (APA, no caso Português)
- Autoridades Nacionais/Regionais responsáveis pela implementação da Rede Natura 2000 (formulários específicos sobre projetos da componente Natureza)
- Equipas externas de apoio à CE
 - Avaliação de propostas/candidaturas
 - Monitorização/acompanhamento da execução de projetos aprovados
- Beneficiários (públicos, privados, ONG's....)
- Cofinanciadores (sem responsabilidades técnicas, apenas financeiras)



Coordenação:



Parceiros:



Apoio:



Programa LIFE | Gestão/Funcionamento

- Apoio a **projetos individuais ou de parceria**
- Gestão centralizada em Bruxelas, apoiada por Pontos Focais Nacionais (APA) e Equipas Externas de Avaliação de Candidaturas e de Monitorização de Projetos Aprovados
- Avaliação das candidaturas pela **qualidade técnica**, numa base europeia, atendendo ao seu valor de **inovação, demonstração e potencial de disseminação/replicação de boas práticas**
- Existência de **orçamentos anuais indicativos** para cada EM (que podem ser ultrapassados por via da qualidade das propostas)

2. Programa LIFE – Em Portugal



Coordenação:



Parceiros:



Apoio:



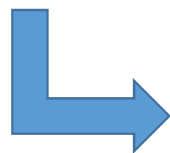
Programa LIFE | Investimento LIFE em Portugal

Desde 1992 – 153 projetos financiados



71 - inovação ambiental
79 - conservação da natureza
3 - informação e comunicação

Investimento total de 155 milhões de euros



Dos quais 89 milhões financiados pela União Europeia.

Fonte: Programa LIFE - Folha de Dados de Portugal - 25/05/16



Projeto CAP/PT/000004

Coordenação:



Parceiros:



Região Autónoma da Madeira

cátedra regional



Apoio:



Programa LIFE | Investimento LIFE em Portugal

Subprograma	Área Prioritária	Projetos Aprovados	Investimento Total (M€)	Cofinanciamento da UE (M€)
Ambiente	Ambiente e Eficiência de Recursos	70	56	27
Ambiente	Natureza e Biodiversidade	79	96	60
Ambiente	Governança e Informação em matéria de Ambiente	3	2,6	1

Na **call de 2015**, foram aprovados **3 projetos**, 2 de Ambiente e Eficiência de Recursos e 1 de Ação Climática, com um investimento total de **7.3M€** e uma participação comunitária de **4,2M€**.

Fonte: Programa LIFE - Folha de Dados de Portugal - 25/05/16



Projeto CAP/PT/000004

Coordenação:



Parceiros:

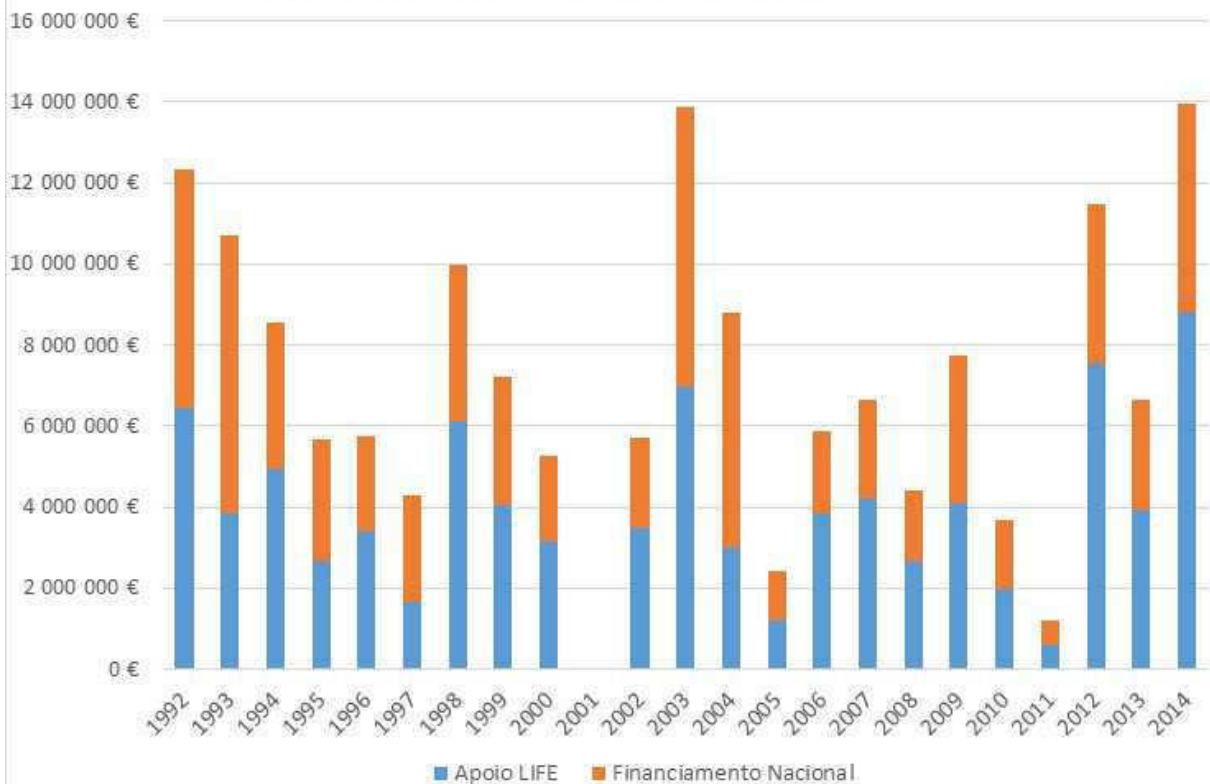


Apoio:



Programa LIFE | Investimento LIFE em Portugal

Investimento Total de Projetos LIFE (1992-2014)



Investimento Total de Projetos LIFE (1992-2014)



Fonte: Base de Dados de Projetos LIFE



Projeto CAP/PT/000004

Coordenação:



Parceiros:

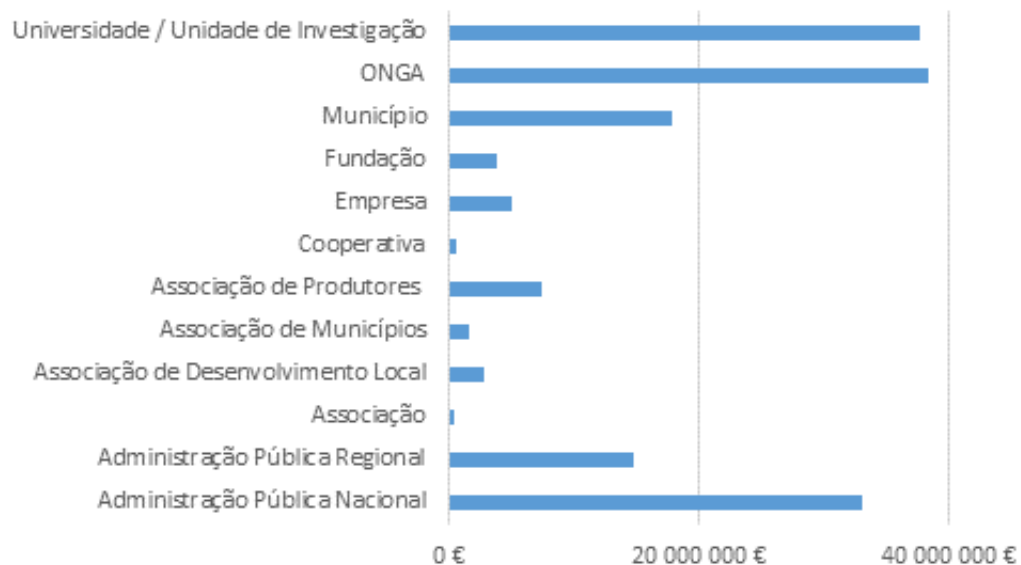


Apoio:

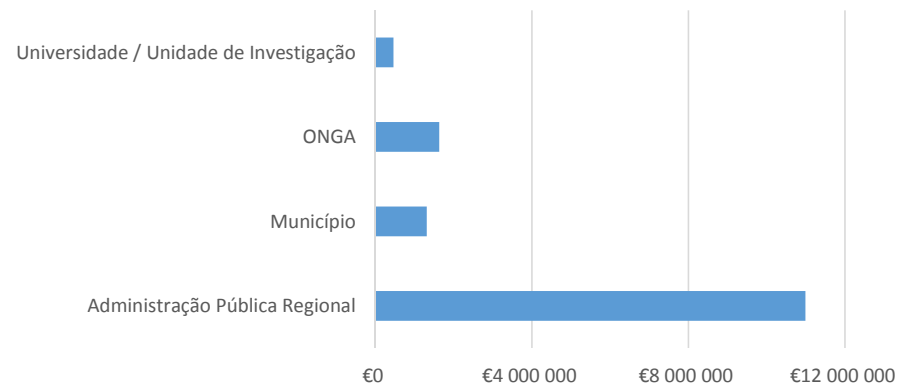


Programa LIFE | Beneficiários

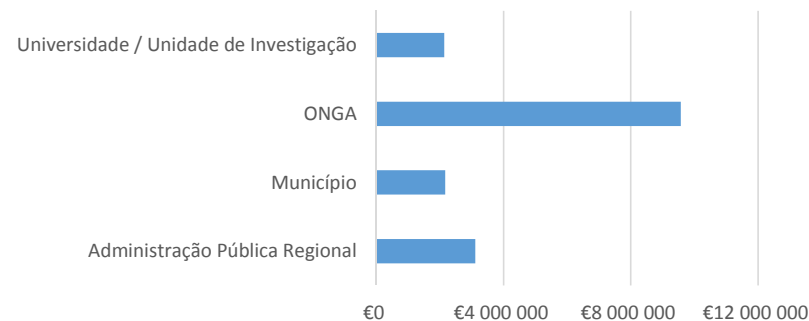
Investimento Total de Projetos LIFE (1992-2014)
Tipologia de Beneficiário Principal



Região Autónoma da Madeira



Região Autónoma dos Açores



Fonte: Base de Dados de Projetos LIFE



Projeto CAP/PT/000004

Coordenação:



Parceiros:



Apoio:



3. Programa LIFE – Período 2014/2020



Coordenação:



Parceiros:



Apoio:



Programa LIFE 2014/2020 | Regulamentação

- **REGULAMENTO (UE) nº 1293/2013**, de 11 de Dezembro - estabelece o Programa para o Ambiente e a Ação Climática (LIFE)
- **Programa de Trabalho Plurianual** para o Programa LIFE para o período **2014-2017** e suas áreas prioritárias de financiamento (DECISÃO DE EXECUÇÃO DA COMISSÃO 2014/203/UE, de 19 de Março de 2014)
- Acordos individuais de subvenção – **Grant Agreements** – estabelecidos entre os beneficiários e a Autoridade de Gestão, que incluem **Anexos** com disposições adicionais + **Anexo X**

Programa LIFE 2014/2020 | Cobertura Geográfica

- **Princípio Base**

- países aderentes ao Tratado da União

- **Aberto à participação de outros países:**

- da Associação Europeia de Comércio Livre (EFTA), que sejam parte no Acordo sobre o Espaço Económico Europeu (EEE)
- países candidatos, potenciais candidatos e países em vias de adesão à União
- países abrangidos pela Política Europeia de Vizinhança
- países que se tenham tornado membros da Agência Europeia do Ambiente nos termos do Regulamento (CE) n.º 933/1999 do Conselho

Programa LIFE 2014/2020 | Cobertura Geográfica

- **fora da União ou em países e territórios ultramarinos**

- em condições excepcionais (artº 6º do Regulamento):

o Programa LIFE pode financiar atividades fora da União e em países e territórios ultramarinos (PTU), nos termos da Decisão 2001/822/CE (Decisão de Associação Ultramarina), desde que essas atividades sejam necessárias para a consecução dos objetivos ambientais e climáticos da União e para assegurar a eficácia das intervenções realizadas nos territórios dos Estados-Membros a que os Tratados se apliquem.

- o beneficiário coordenador tem de estar na EU.

Programa LIFE 2014/2020 | Programa de Trabalho Plurianual

- **Maior ênfase em:**
 - Sustentabilidade de longo prazo dos projetos
 - deve estar bem evidente, incluindo potencial de utilização dos resultados no pós-projeto
 - de grande relevo para avaliação
 - Replicação e transferência de resultados
 - deve ir além da disseminação e transferência de resultados
 - inclusão, na estrutura de projeto, de atividades destinadas a facilitar a replicação (p. ex. abordando outro sector, região ou país)
 - Valor Acrescentado Europeu
 - cobertura, replicabilidade, transferência de resultados e abrangência transnacional (se necessário)
- **Indicadores de Impacto**
 - lista “estandardizada” com indicadores obrigatórios, não só ambientais



Coordenação:



Parceiros:



Apoio:



Programa LIFE 2014/2020 | Tipo de Projetos

- **Projetos integrados** - Pressupõem uma ação alargada a todo o espaço da União à Escala territorial alargada, devem procurar integrar vários fundos (comunitários e privados). Cada Estado Membro é convidado a elaborar e propor pelo menos um projeto integrado durante o Programa LIFE 2014/2020
- **Projetos preparatórios** - Projetos identificados pela Comissão em cooperação com os Estados-Membros para apoiar necessidades específicas no desenvolvimento e aplicação de políticas e legislação da UE
- **Projetos “tradicionais”** - Projetos identificados pela Comissão em cooperação com os Estados-Membros para apoiar necessidades específicas no desenvolvimento e aplicação de políticas e legislação da UE
- **Projetos de informação, sensibilização e divulgação (GIE, GIC)** - os projetos destinados a apoiar a comunicação, a divulgação de informação e a sensibilização no âmbito dos subprogramas relativos ao Ambiente e à Ação Climática

Programa LIFE 2014/2020 | Tipo de Projetos Tradicionais

- **Projetos de Boas Práticas (NAT, CLIMA)** - os projetos que aplicam técnicas, métodos e abordagens adequados, custo-eficazes e mais recentes, tendo em conta o contexto específico do projeto | **Nota: monitorização necessária**
- **Projetos de Demonstração** - os projetos que colocam em prática, ensaiam, avaliam e divulgam ações, metodologias ou abordagens novas ou desconhecidas no contexto específico do projeto, como por exemplo o contexto geográfico, ecológico ou socioeconómico, e que possam ser aplicadas em qualquer outro lugar em circunstâncias análogas | **Nota: monitorização, avaliação e disseminação necessários**
- **Projetos-Piloto** - os projetos que aplicam uma técnica ou um método que nunca tenha sido aplicado ou ensaiado antes ou noutra lugar, que apresente potenciais vantagens para o ambiente ou para o clima comparativamente com as boas práticas atuais e que possa ser posteriormente aplicado em maior escala a situações análogas | **Nota: monitorização, avaliação e disseminação necessários**



Coordenação:



Parceiros:



Apoio:



Área Prioritária | Ambiente e Eficiência de Recursos (ENV)

- Todas as políticas ambientais da UE, **com exceção das estritamente relacionadas com clima e alterações climáticas**
- **Projetos-piloto** ou de **Projetos de demonstração**
- prioridades temáticas apresentadas no **Programa de Trabalho Plurianual 2014-2017(Anexo III)**
 - para a água, incluindo o ambiente marinho
 - em matéria de resíduos
 - em matéria de eficiência dos recursos, incluindo o solo e as florestas, a par da economia ecológica e circular
 - em matéria de ambiente e saúde, incluindo produtos químicos e ruído
 - em matéria de qualidade do ar e emissões, incluindo o ambiente urbano

Programa LIFE 2014/2020 | Subprograma Ambiente

Área Prioritária | Natureza e Biodiversidade (NAT)

- **Natureza** -> projetos visando as espécies/habitats da Diretivas Aves e Habitats (Rede Natura 2000);
- **Biodiversidade** -> projetos visando os objetivos da Estratégia 2020 (com exceção das questões relacionadas com Diretivas Aves e Habitats ; espécies não listadas nas diretivas, problemas de conservação genéricos/globais, ...)
- **Projetos de Boas Práticas, Projetos-piloto ou Projetos de demonstração**

Programa LIFE 2014/2020 | Subprograma Ambiente

Área Prioritária | Natureza e Biodiversidade (NAT)

- prioridades temáticas definidas no **Programa de Trabalho Plurianual (Anexo III)**
- **Natureza:**
 - **sem alterações relativamente aos anos anteriores:** RN2000, melhoria da conservação habitats/espécies | melhoria estado de conservação habitats espécies em estado desfavorável (relatório, art.º 17º) | ações previstas nos Quadros de Ação Prioritários (PAF) ou resultantes dos seminários biogeográficos | áreas marinhas e RN2000 | trabalhos de conservação previstos em planos de ação de espécies | exóticas invasoras que coloquem em perigo espécies DH e DA
- **Biodiversidade:**
 - **sem alterações relativamente aos anos anteriores:** serviços de ecossistema (mapeamento, remuneração, valorização...) | recuperação de ecossistemas degradados | infraestruturas verdes | exóticas invasoras (prevenção, deteção e controlo) | espécies não abrangidas pela DA ou DH com estatuto “em perigo” Listas Vermelhas | financiamento direto ou indireto de atividades de conservação da natureza e biodiversidade

Programa LIFE 2014/2020 | Subprograma Ambiente

Área Prioritária | Governação e Informação em matéria de Ambiente (GIE)

- **Projetos de Informação, sensibilização e divulgação**
- incluem diversas atividades, para além de *Campanhas de informação, comunicação e sensibilização* (p. ex.):
 - teste de políticas de tarifação
 - colaboração a nível transnacional na execução de estratégias | cooperação e coordenação entre diferentes órgãos de inspeção
 - ações de formação
 - criação e utilização de registos eletrónicos, partilha de dados e de outras informações, desenvolvimento e demonstração de sistemas integrados que facilitem o acesso público
 - transferência de resultados e/ou de boas práticas, intercâmbio de melhores práticas

Programa LIFE 2014/2020 | Subprograma Ambiente

Área Prioritária | Governação e Informação em matéria de Ambiente (GIE)

- prioridades temáticas apresentadas no **Programa de Trabalho Plurianual (Anexo III)**
 - *Campanhas de informação, comunicação e sensibilização:*
 - Água | Resíduos | Eficiência dos Recursos, incluindo o solo e as florestas, a par da economia ecológica e circular | Qualidade do ar e emissões, incluindo o ambiente urbano | Ambiente e Saúde, incluindo produtos químicos e ruído | Natureza e Biodiversidade | Governação e Aplicação
 - *Atividades de apoio a um processo de controlo eficaz e a medidas de incentivo ao cumprimento da legislação:*
 - Aplicação, inspeções e vigilância | Partilha de Boas Práticas | Promoção da resolução extrajudicial de conflitos

Programa LIFE 2014/2020 | Subprograma Ação Climática

Áreas Prioritárias | Adaptação às Alterações Climáticas e Mitigação das Alterações Climáticas (CLIMA)

- As prioridades temáticas e os temas de projeto não estão previstos/identificados no Programa Plurianual
 - **Mitigação** -> temas genéricos definidos anualmente
 - **Adaptação** -> Estratégia Europeia de Adaptação
- **Projetos de Boas Práticas, Projetos-piloto ou Projetos de demonstração**
- temas prioritários são apresentados no **Aviso de Abertura Anual**

Programa LIFE 2014/2020 | Subprograma Ação Climática

Área Prioritária | Governação e Informação em Matéria de Clima (GIC)

- As prioridades temáticas e os temas de projeto não estão previstos/identificados no Programa Plurianual
- **Projetos de Informação, sensibilização e divulgação**
- temas prioritários são apresentados no **Aviso de Abertura Anual**

Programa LIFE 2014/2020 | Dimensão dos Projetos

- Não há uma dimensão fixa para a dimensão dos projetos (duração, volume de investimento ou parceiros)
- Em termos médios, os projetos aprovados a nível europeu apresentam:
 - 1 a 5 beneficiários;
 - Contribuição LIFE: entre 500.000 e 1.500.000 €;
 - (PT: máx 3.324.303 €, mín 14.176€, média 591.214 €, desde sempre)
 - (PT: máx 3.324.303 €, mín 152.752 €, média 938.770 €, desde 2007)

Notas:

- as parcerias são úteis/valorizadas quando há um contributo válido de cada parceiro para tarefas específicas e para cumprimento dos objetivos comuns (*um beneficiário associado, por definição, deve ser responsável por aporte financeiro mas também técnico*)
- os projetos devem revelar custo-eficácia, utilizando adequadamente o financiamento LIFE, para os objetivos a que ele se destina (e eventualmente demonstrando o uso de outros instrumentos europeus para aspetos complementares)



Projeto CAP/PT/000004

Coordenação:



Parceiros:



Apoio:



Programa LIFE 2014/2020 | Tipo de Projetos

Subprograma	Área Prioritária	Tipos de Projetos Tradicionais Elegíveis
Ambiente	Ambiente e Eficiência de Recursos (ENV)	Demonstração e Piloto
Ambiente	Natureza e Biodiversidade (NAT)	Boas práticas , Demonstração e Piloto
Ambiente	Governança e Informação em matéria de Ambiente (GIE)	Informação, sensibilização e divulgação
Ação Climática	Adaptação às Alterações Climáticas (CLIMA)	Boas práticas , Demonstração e Piloto
Ação Climática	Mitigação das Alterações Climáticas (CLIMA)	Boas práticas , Demonstração e Piloto
Ação Climática	Governança e Informação em Matéria de Clima (GIC)	Informação, sensibilização e divulgação

Programa LIFE 2014/2020 | Taxas de Cofinanciamento

- **Taxa de Cofinanciamento**

até um **máximo de 60 % dos custos elegíveis** de todos os projetos financiados ao abrigo dos subprogramas "Ambiente" e "Ação Climática"

- **Exceção**

até um **máximo de 75 % dos custos elegíveis** dos projetos financiados no âmbito do domínio prioritário "Natureza e Biodiversidade" do subprograma "Ambiente" **que digam respeito a "habitats" ou espécies prioritárias para a observância da Diretiva 92/43/CEE, ou a espécies de aves consideradas prioritárias para efeitos de financiamento** pelo Comité para a Adaptação ao Progresso Técnico e Científico, instituído nos termos do artigo 16º da Diretiva 2009/147/CE, sempre que necessário para alcançar o objetivo de conservação

Programa LIFE 2014/2020 | Despesas Elegíveis

- **Pessoal**
- **Viagens e Estadia**
- **Assistência Externa / Subcontratações**
- **Bens Duradouros**
 - Infraestruturas
 - Equipamentos
 - Protótipos
- **Aquisição de Terrenos/Direitos**
- **Consumíveis**
- **Outros Custos**
- **Despesas Gerais**

Programa LIFE 2014/2020 | Despesas Elegíveis

- Enquadramento de cada Tipo de Despesa:

Annex X to the Model LIFE Grant Agreement Financial and Administrative Guidelines

- análogo às anteriores “Disposições Administrativas e Financeiras” do LIFE+
- **atualizado anualmente** (cada aviso de abertura) -> nem sempre uma mesma despesa apresenta o mesmo enquadramento que em edições anteriores
- leitura **Fortemente Recomendada** previamente a iniciar a estruturação do orçamento de projeto

Programa LIFE 2014/2020 | Despesas Elegíveis

- **Enquadramento de cada Tipo de Despesa:**
 - **NOTA: poderá nem sempre ser equivalente à classificação económica/contabilística** da despesa, segundo a contabilidade oficial do beneficiário, p. ex.:
 - recursos humanos contratados como avença ou a recibos verdes podem ser enquadrados como despesa de **Pessoal** (dependendo das condições do contrato)
 - algumas subcontratações/serviços externos são enquadrados como **Outros Custos** (p. ex. a impressão de materiais de disseminação, a auditoria financeira, ...)
 - algumas despesas de viagem/estadia são enquadradas como Outros Custos (quando efetuadas por elementos externos à equipa de projeto, como convidados de outros projetos)
 -

4. Próximo Aviso - 2017 - Calendário



Coordenação:



Parceiros:



Apoio:



Próximo Aviso - 2017 | Preparação de Candidaturas

Elementos a consultar:

- Regulamento Programa LIFE 2014/2020
- Programa Plurianual 2014-2017
- Guias de Apoio a Candidatura
 - ENV
 - NAT
 - GIE
 - CLIMA e GIC
- Guias de Apoio à Avaliação de Candidaturas
- Formulários de Apoio às Candidaturas

Próximo Aviso - 2017 | Calendário

Programa LIFE	Data Divulgação
Call 2017	28 abril
Tipologia de Projeto	Data de submissão candidaturas
CLIMA	7 setembro
ENV	12 setembro
NAT	14 setembro
GIE	14 setembro
Preparatórios	20 setembro

Contactos e Links úteis

Agência Portuguesa do Ambiente:

<http://www.apambiente.pt>

life@apambiente.pt / life.capacitacao@apambiente.pt

<https://life.apambiente.pt>

Comissão Europeia:

<http://ec.europa.eu/environment/life/>



Coordenação:



Parceiros:



Apoio:





AGÊNCIA
PORTUGUESA
DO AMBIENTE



Muito obrigado!



REPÚBLICA
PORTUGUESA
AMBIENTE

apambiente.pt

LIFE | Projeto de Capacitação

LIFE14 CAP/PT/000004

Sessão Regional de Divulgação e Informação - Faro

Auditório da CCDR-Algarve, Faro, 10 de abril de 2017



Filomena Boavida



Objetivos

Parceria: APA (coordenação), DRA-Açores, SRA-IFCN (ex DRFCN) –Madeira; apoio institucional do ICNF,

Objetivo Geral: melhorar a utilização do instrumento LIFE por parte dos proponentes nacionais.

Objetivos específicos :

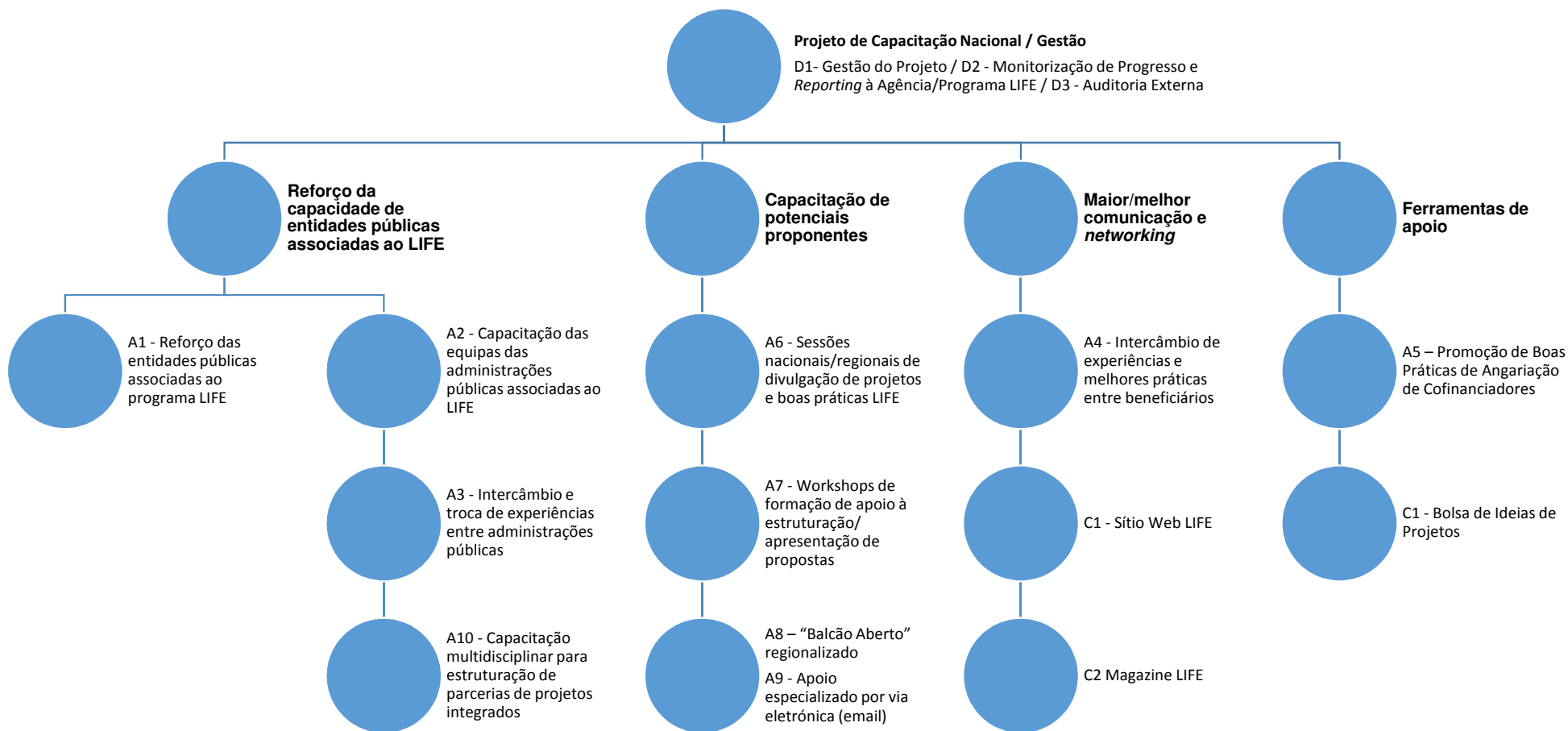
- **Reforço da capacidade de entidades públicas associadas ao LIFE**
- **Capacitação de potenciais proponentes**
- **Maior/melhor comunicação e *networking***

Ferramentas de apoio: bolsa de ideias de projetos, sensibilização e envolvimento de cofinanciadores.

Resultados esperados

- Um mais amplo conhecimento dos objetivos e potencialidades de uso do programa LIFE por parte de potenciais proponentes;
- Maior número e diversidade de potenciais proponentes beneficiados com a transmissão atempada e regular de informação;
- Aumentar o número de candidaturas apresentadas anualmente dentro das áreas de políticas prioritárias assinaladas pelo Programa;
- Maior interação entre proponentes, através da troca ativa e regular de experiências, conhecimentos e trabalho em rede;
- Construção de pontes e mecanismos de articulação entre entidades potencialmente cofinanciadoras e proponentes que necessitem de cofinanciamento nacional;
- **Maior segurança e estímulo aos potenciais proponentes para a apresentação de projetos.**

Ações



Projeto CAP/PT/000004

Coordenação:



Parceiros:



Apoio



A.4 – Intercâmbio de experiências e melhores práticas entre beneficiários/ INTER LIFE

- Promover a interação entre projetos LIFE nacionais e de outros EM no sentido de potenciar o conhecimento dos trabalhos realizados, as sinergias e trabalho em rede, a partilha de práticas de excelência de gestão e resultados, bem como abrir oportunidades de colaboração transnacional em matérias de interesse comum.
- ✓ 2016 - INTER LIFE PT, Luso, 3 e 4 novembro 2016
 - 60 participantes, em representação de 30 entidades, 26 projetos LIFE (incluindo 3 de outros Estados Membros) e 5 cofinanciadores
 - Mesa redonda “Testemunhos de cofinanciamento de Projetos”



A.5 - Sessões nacionais de boas práticas de angariação de cofinanciadores

- **Dar a conhecer, a cofinanciadores, benefícios de se associarem ao cofinanciamento** de projetos LIFE, contribuindo para alargar a base de apoio potencial a novos projetos e beneficiários;
 - **Capacitar potenciais proponentes para o contacto e angariação de cofinanciamento** junto de entidades disponíveis para esse fim;
 - **Possibilitar o contacto direto/presencial e indireto** entre cofinanciadores e cofinanciados
-
- ✓ 1.ª reunião realizada a 18 de março 2016;
 - ✓ Mesa Redonda sobre Cofinanciamento, no INTER LIFE PT 2016
 - ✓ 2.ª reunião realizada a 20 de fevereiro 2017
-
- Bolsa de Ideias de Projetos no Site LIFE e sessões de *match making*
 - Hipótese de “réplicas” nos Açores e na Madeira

A.6 - Sessões nacionais/regionais de divulgação de projetos e boas práticas LIFE

- Apresentação do programa LIFE e testemunhos de projetos/boas práticas
 - Sessões de carácter nacional
 - Replicação a nível regional (Portugal Continental, Açores e Madeira);

✓ 2016

- Sessões: Lisboa, Açores, Madeira, Évora e Porto
- 207 participantes

✓ 2017

- Sessão nacional: 25 janeiro – cerca de 230 participantes
- Sessões regionais: Lisboa, Madeira, Açores, Porto, Coimbra e Évora (cerca de 174 participantes)



Coordenação:



Parceiros:



Apoio



A.7 - Workshops de formação de apoio à estruturação/ apresentação de propostas

- Dirigidos a potenciais proponentes, mediante inscrição prévia, com uma duração máxima de 3 dias
 - Divulgar informação geral e exercícios de construção/ desenho de projetos;
 - Esclarecimento de dúvidas sobre o preenchimento de formulários;
 - Enquadramento e elegibilidade de despesas;
 - Aspectos formais associados à estruturação de parcerias.

✓ 2016

- *Workshops:* Açores, Madeira, Lisboa, Évora e Porto
- 98 participantes



✓ 2017

- *Workshops:* Lisboa, Madeira, Açores, Porto, Coimbra e Évora
- cerca de 109 participantes

A.8 – Balcão Aberto (BA)

- **Sessões individualizadas** de esclarecimento, mediante inscrição e agendamento prévios **para proponentes que tenham participado nos workshops;**
 - Ajuda a proponentes, que disponham de **uma estrutura de projeto estabilizada**, na resolução atempada de dúvidas e dificuldades associadas a aspetos finais de formalização da proposta
- ✓ **2016** – Realizaram-se BA em Lisboa e no Porto



- **2017** - Criação de uma nova interação entre o *Workshop* e o Balcão Aberto



Coordenação:



Parceiros:



Apoio



A.9 – Apoio Especializado (AE)

- Apoio especializado complementar, via correio eletrónico;
 - **Fase de Candidatura:** resposta a questões e dúvidas específicas que resultem dos trabalhos do BA;
 - **Fase de Revisão de Candidatura:** apoiar a questões e dúvidas específicas apresentadas pelos avaliadores
- Disponível para proponentes que se tenham submetido ao balcão aberto
- ✓ **2016** - As questões recebidas e respetivas respostas, foram compiladas num documento, disponibilizado no Portal da APA, que servirá de base para as **Frequent Asked Questions (FAQ's)**



Apoio Especializado / 2016

Nota: as novas questões/respostas encontram-se escritas a azul escuro.

Respostas às dúvidas/questões relacionadas com:

FORMULÁRIOS E QUESTÕES ADMINISTRATIVAS

- No âmbito da elaboração do projeto XXX, têm vindo a ser estabelecidas contactos com potenciais cofinanciadores. No entanto, o apoio financeiro solicitado encontra-se em fase de confirmação. Nestas circunstâncias, sublinhamos que não excluímos a possibilidade submeter o afilhosocial sem a confirmação final de todos os cofinanciadores e, em caso afirmativo, qual o futuro mais adequado de justificar esta circunstância.

A partir do momento em que se prevê, um encerramento do projeto, a entidade de cofinanciamento por entidades externas à parceria de beneficiários, a(s) entidade(s) declaração(ões) de cofinanciador(es), digitalizada(s), têm de integrar a candidatura eletrónica ao afilhosocial (documentos assinados/corrobora(s) conformes com os demais requisitos).

É certo(a) possível, ao(s) cofinanciador(es), assinar em fase de candidatura um cofinanciamento "a confirmar", assinalando-se esta mesma opção no campo aplicável do formulário AE. Quando tal suceda, o campo de comentários do mesmo formulário deve ser usado para esclarecer quais as condições necessárias à posterior confirmação efetiva do financiamento, e o momento em que se espera que tal decisão venha a ocorrer (a qual deverá ser previsivelmente democratizada pelo menos em fase de revisão).

Nota (do Guia de Avaliação de Candidaturas): The applicant must upload the e-Proposal application form AE, AE (only if there is one or more associated beneficiaries) and AE (only if there is one or more cofinanciers) bear dated signatures with the status and full name of the signatory clearly in evidence on the document. If the status of the cofinancier commitment at this stage is 'not fully confirmed', the declaration must explain the current status of the commitment.

- Os formulários a enviar são aqueles que estão disponíveis na plataforma, sob o endereço: *Administrative forms / A4AS - Associated beneficiary [1] e Administrative forms / A6 - Cofinanciers [2]*. Os textos também que preencher os campos pdf que assina(s): <<AE - Declaração de Cofinanciador>>; <<sigfor_psbCoop.pdf>>; <<sigfor_public.pdf>> e <<LIFE 2016 Public body declaration annex>>?

- Considerando a beneficiária uma Entidade Pública é necessário a apresentação do anexo "Simplified Financial Statement"? Caso seja necessário, os valores a apresentar terão de ser referenciados que são?

A Declaração AE a assinar é a que, à semelhança da dos beneficiários associados, a própria plataforma produz – em formato pdf – após preenchimento do correspondente formulário. O Ficheiro enviado com a questão - AE - Declaração de Cofinanciador - é um ficheiro word que foi utilizado a título ilustrativo, que contém alguma informação à sua referência pdf, mas que não se encontra preenchido (não devendo, portanto, ser utilizado).



Projeto CAP/PT/000004

Coordenação:



Parceiros:



C.1 - Site LIFE



➤ Em produção

- Transmissão de informação;
- Partilha de experiências e boas práticas (base de dados de projetos nacionais);
- Trabalho em rede (Bolsa de ideias de projetos, dirigida ao estabelecimento de sinergias entre potenciais promotores e entre estes e potenciais cofinanciadores);
- Comunicação/divulgação regular de notícias e eventos

C.2 - Magazine LIFE

➤ Publicação anual de cariz temático e de divulgação de projetos nacionais e transnacionais

- Formato eletrónico
- Impresso
- Artigos sobre projetos que estejam em conclusão e/ou estejam concluídos no ano da sua publicação
- Entrevistas a casos de boas práticas
- Síntese dos projetos aprovados no último aviso que precedeu à publicação da Magazine



LIFE Capacitação | Calendário *Indicativo* 2017 – 1º Quadrimestre

- Antecipação de algumas ações => aumentar o número e qualidade das ações de capacitação de proponentes;
- Disponibilização de novo momento de interação entre os workshops e o balcão aberto



maior interação e corresponsabilização (lógica de que é necessário “fazer/ apresentar” algo para passar à fase seguinte)

- Continuação do trabalho de envolvimento de cofinanciadores, de forma articulada com os trabalhos de capacitação



assegurar momentos de interação entre ideias de projeto e potenciais cofinanciadores ao longo do ciclo de desenvolvimento => **interligação com bolsa de ideias e sessões de *match making***;

LIFE Capacitação | Calendário *Indicativo* 2017

	Março					Abril			
	1 a 3	6 a 10	13 a 17	20 a 24	27 a 31	3 a 7	10 a 14	17 a 21	24 a 28
Capacitação de Proponentes	1 a 3 Sessão Nacional Workshop Lisboa	6 a 8 Sessão Regional Workshop RAM	13 a 15 Sessão Regional Workshop RAA	21 a 23 Sessão Regional Workshop Porto	28 a 30 Sessão Regional Workshop Coimbra	4 a 6 Sessão Regional Workshop Évora	10 a 12 Sessão Regional Workshop Faro	17 a 19 Workshop EXTRA Lisboa	
Apoio ao Cofinanciamento									
Capacitação Administração Pública									
Outros assuntos	Website LIFE em Portugal - Go Live								Publicação da <i>Call</i> 2017

	Maio					Junho				
	1 a 5	8 a 12	15 a 19	22 a 26	29 a 31	1 e 2	5 a 9	12 a 16	19 a 23	26 a 30
Capacitação de Proponentes										
Apoio ao Cofinanciamento				22 Match making Cofinanciadores - Bolsa de Ideias Lisboa						
Capacitação Administração Pública										
Outros assuntos				22 Comemoração dos 25 anos LIFE Lisboa						



Projeto CAP/PT/000004



Coordenação:

Parceiros:



Apoio





AGÊNCIA
PORTUGUESA
DO AMBIENTE



Obrigada!



REPÚBLICA
PORTUGUESA
AMBIENTE

apambiente.pt